

# Fliesenlegerhandwerk

Ihre Meisterbetriebe vor Ort

## Groß denken

Neue Fliesen sind in jedem Format lieferbar

Große zeigen. Dieser Wunsch lässt sich ganz einfach realisieren – mit Fliesen im XXL-Format. Mit ihnen entsteht ein ganz neues Raumgefühl.

Bei der Optik können diese „Riesen“ wahre Wunder bewirken. „Großformatige Fliesen erlauben eine ganz innovative Wohngestaltung“, sagt Frank Neuhaus, Geschäftsführer von Fliesen Neuhaus, Brackeler Hellweg 55-61.

Vorbei sind die Zeiten, in denen die Großformate unter den Fliesen nur in weitläufigen Räumen verlegt wurden. „Die großformatigen Fliesen tun auch kleinen Bädern gut. Sie lassen den Raum viel größer erscheinen“, sagt Frank Neuhaus.

Die Gestaltungsmöglichkeiten haben aber auch deshalb zugenommen, weil die Firmen immer neue Produkte entwickeln. Jetzt ist mit Maxfine eine Fliese auf dem Markt, die keine Grenzen mehr kennt. „Mit dieser Fliese ist jedes Format möglich“, schwärmt Frank Neuhaus. „Die Kunden können sich ihre Wunschfliese aus dem Sortiment aussuchen und dann das passende Format auswählen. Die Fliese passt sich dem Raum an.“

Damit ergibt sich alle Freiheit bei der Gestaltung. Die Formate erlauben jede Spielerei. Die größte Fliese von Maxfine ist 3 mal 1,50 Meter. Allein mit diesem Maß erreicht der Fliesenleger ganz besondere Effekte. Beispielsweise in der Dusche. Hier

kommen die Fliesen fast ohne Fugen aus. Das hat neben einer außergewöhnlichen Optik noch einen Vorteil: „Ein geringer Fugenteil heißt

auch, dass die Wände und Böden viel leichter zu reinigen sind. Und dass damit eine ganz andere Hygiene möglich wird.“

In der Dusche hängt der Schimmel nicht an den Fliesen, sondern er fühlt sich in den Fugen am wohlsten. Fallen die weg, gibt es auch keinen Nährboden mehr.

Das Material, dass diese Flexibilität unter den Fliesen ermöglicht, heißt Feinsteinzeug. „Wie bei einer Marmor-



Große Fliesen kommen mit wenigen Fugen aus. Ein geringer Fugenteil erleichtert die Pflege des Bades. Foto fmg

platte besteht Feinsteinzeug auch aus einer Masse. Das ermöglicht das Zerschneiden in jedes Format“, erklärt Frank Neuhaus.

Dass Fliesen überhaupt auf diese Riesenformate angewachsen konnten, liegt ebenfalls an der Weiterentwicklung der Produkte. Denn was nutzt eine große Fliese, wenn sie dick sein muss, um den Belastungen Stand halten zu können. „Selbst die großformatigen Fliesen sind heute relativ dünn. Maxfine gibt es beispielsweise in zwei Stärken:

sen müssen immer sorgfältig verlegt sein, damit die Qualität und die Optik stimmt, aber diese großformatigen Fliesen erfordern eine lange Erfahrung“, erklärt Rainer Neuhaus. „Um lange Freude an seinem neuen Bad zu haben, sollte man deshalb immer den Fachmann fragen.“

Und es gibt noch einen guten Grund, dem Experten zu vertrauen: Die Freiraum der Gestaltung ist so groß, dass der Laie oft vor lauter Bäumen den Wald nicht sieht. „Gerade auch mit den neuen

### Der Tipp vom Fliesenleger!

Fliesen im XXL-Format eignen sich ideal für die Gestaltung von teilgefliesten Bädern. Aufgrund ihrer Größe geben sie auch eine harmonische Optik etwa in Verbindung mit Putz- und Wischtechniken.

Drei Millimeter für das Verkleiden und sechs Millimeter als Wand- und Bodenbelag“, sagt Dipl. Ingenieur Rainer Neuhaus.

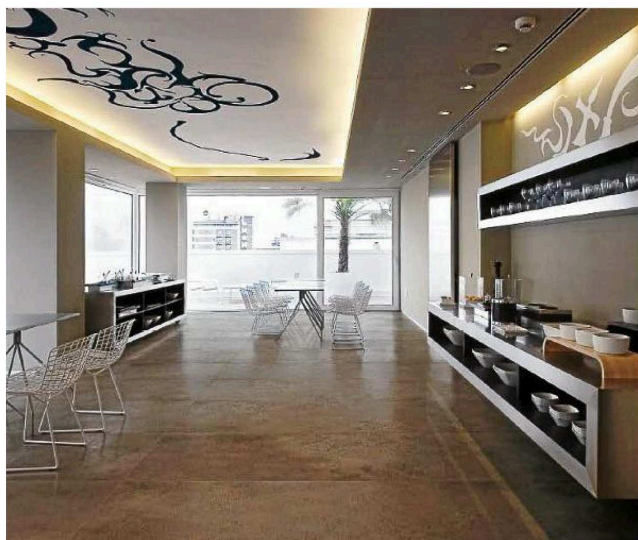
Diese schlanken Fliesen lassen sich auch nachträglich problemlos verlegen. „Durch ihre geringe Höhe können wir diese Fliesen auch bei einer Modernisierung einfach einsetzen“, sagt Rainer Neuhaus. Aber klar ist auch, dass diese „Riesen“ sehr anspruchsvoll in der Verlegung sind. „Flie-

sen, die jedes erdenkliche Maß zulassen, erhöhen sich die Möglichkeiten. Das macht aber auch eine Entscheidung schwieriger“, sagt der Fachmann. Welches Format soll es sein? Welche Kombinationen passen zu dem Raum? Welche Verlegart erzielt die beste Wirkung? „Dem Kunden fällt es bei dieser Fülle manchmal schwer, das Richtige für seine Vorstellungen und Möglichkeiten zu finden“, weiß Rainer Neuhaus. Gut, wenn man dann einen Fliesenlegermeister hat, der mit Rat und Tat zur Seite steht.

## Fliesen Neuhaus seit über 50 Jahren eine gute Adresse



Seit über einem halben Jahrhundert setzt der Familienbetrieb Fliesen Neuhaus auf hochwertige Materialien, Qualitätsarbeit und eine gute Beratung. Eine 800-Quadratmeter-Ausstellung mit Fliesen, Keramiken, Badmöbel und Accessoires unterstützt die Kunden bei ihrer Auswahl. Zu einer umfassenden Beratung gehört für Dipl. Ingenieur Rainer Neuhaus (li.) und Frank Neuhaus auch eine genaue Farb- und Materialabstimmung und auf Wunsch eine professionelle 3D-Wohnraum-Planung. Foto Schütze



Großformatige Fliesen geben weitläufigen Räumen eine harmonische Gestaltung. Foto fmg